

VIOLA



Серия Viola



Оригинальный стиль и уникальные детали кондиционера подчеркивают его неординарность! Самый тихий и энергосберегающий on-off кондиционер в своем классе!



Стандартная комплектация



Высокоэффективный экологичный хладагент R410A



Высший класс "A" энергоэффективности



Генератор ионов-фильтр Active Plasma Ion (API)



Кнопка режима "TURBO"



Предупреждение обдува холодным воздухом



Блокировка кнопок на пульте Д/У



Таймер



Функция запоминания текущих настроек



"Вольт-контроль" система низковольтного старта



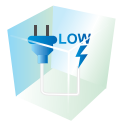
Система самодиагностики



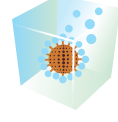
Съемная мощающаяся панель



Светодиодный дисплей



Низкотемпературный Старт



Система автоматической самоочистки



Технология осушения воздуха без снижения температуры



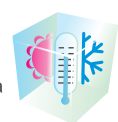
Светодиодное отображение текущих режимов работы



Режим "Комфортного сна"

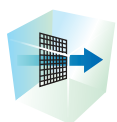


Контроль направления воздушного потока



I Feel

Опция



Набор фильтров для очистки воздуха



Технические характеристики

			GR-09A	GR-12A	
Производительность	холод	кВт	2,84	3,78	
	тепло	кВт	3,02	3,93	
Источник электропитания	~ 220-240В/50Гц/1Ф				
Номинальная потребляемая мощность	холод	кВт	0,74	0,98	
	тепло	кВт	0,79	1,04	
Энергоэффективность	EER (холод)	кВт/кВт	3,86	3,86	
	COP (тепло)	кВт/кВт	3,81	3,81	
Воздухопроизводительность			м³/ч	600	630
Уровень шума	вн. блок (м/с/мак)	дБ(А)	28/30/32	30/32/35	
	нар. блок	дБ(А)	50	51	
Тип хладагента	R410A				
Габаритные размеры (ширина/высота/глубина)	вн. блок	мм	790x260x185	845x275x190	
	нар. блок	мм	830x520x270	830x520x270	
Масса	вн. блок	кг	10	10	
	нар. блок	кг	40	41	
Температурный диапазон работы (холод/тепло)			°С +18...+43 / -7...+24		
Диаметр жидкостной магистрали			мм/дюйм	6/1/4"	6/1/4"
Диаметр газовой магистрали			мм/дюйм	9,52/3/8"	9,52/3/8"
Расстояние между болтами крепления нар. блока			мм	540	540