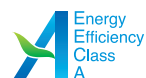


PRACTIC API



Серия PRACTIC API



Модель имеет плазменный генератор ионов - фильтр Active Plasma Ion (API) от всех видов бытовых загрязнений, стильный компактный дизайн внутреннего блока, оснащена режимами: комфортного сна, повышенной производительности Turbo.



Стандартная комплектация



Генератор ионов-фильтр Active Plasma Ion (API)



“Вольт-контроль” система низковольтного старта



Функция запоминания текущих настроек



Таймер



Контроль направления воздушного потока



Технология осушения воздуха без снижения температуры



Съемная моющаяся панель



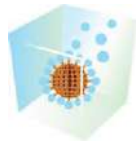
Блокировка кнопок на пульте Д/У



Предупреждение обдува холодным воздухом



Компактная конструкция



Система автоматической самоочистки



Светодиодный дисплей



Система самодиагностики



Широкоугольные жалюзи для объемного потока воздуха



Низкотемпературный Старт



Высший класс “А” энергоэффективности



Светодиодное отображение текущих режимов работы

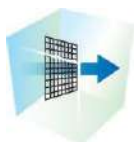


Кнопка режима “TURBO”



Режим “Комфортного сна”

Опции



Набор фильтров для очистки воздуха



Технические характеристики

			GN-07P	GN-09P	GN-12P
Производительность	холод	кВт	2,05	2,63	3,37
	тепло	кВт	2,11	2,81	3,51
Источник электропитания			~ 220-240В/50Гц/1Ф		
Номинальная потребляемая мощность	холод	кВт	0,68	0,9	1,2
	тепло	кВт	0,7	1,1	1,16
Энергоэффективность	EER (холод)	кВт/кВт	3	2,94	2,81
	COP (тепло)	кВт/кВт	3,01	2,82	3,04
Воздухопроизводительность		м³/ч	400	410	550
Уровень шума	вн. блок (м/с/мак)	дБ (А)	27/30/32	28/32/34	30/34/36
	нар.блок	дБ (А)	50	50	51
Тип хладагента			R22		
Габаритные размеры (ширина/высота/глубина)	вн. блок	мм	730x255x170	730x255x170	790x265x175
	нар.блок	мм	730x425x265	730x425x265	785x510x265
Масса	вн. блок	кг	8	8	9
	нар.блок	кг	25,5	27	32
Температурный диапазон работы (холод/тепло)		°С	+18...+43 / -7...+24		
Масса хладагента		кг	0,55	0,59	0,87
Диаметр жидкостной магистрали		мм/дюйм	6/1/4"	6/1/4"	6/1/4"
Диаметр газовой магистрали		мм/дюйм	9,53/3/8"	9,53/3/8"	12,7/1/2"
Максимальный перепад высоты магистрали		м	5	5	5
Максимальная длина магистрали		м	15	15	15
Расстояние между болтами крепления нар. блока		мм	440	440	510