

PRACTIC API R410A



Серия PRACTIC API R410A

Модель имеет плазменный генератор ионов - фильтр Active Plasma Ion (API) от всех видов бытовых загрязнений, стильный компактный дизайн внутреннего блока, высокоэффективный экологичный хладагент R410A. Оснащена режимами комфортного сна и повышенной производительности Turbo.

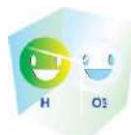
Стандартная комплектация



Высокоэффективный экологичный хладагент R410A



Высший класс "A" энергоэффективности



Генератор ионов-фильтр Active Plasma Ion (API)



"Вольт-контроль" система низковольтного старта



Функция запоминания текущих настроек



Таймер



Контроль направления воздушного потока



Технология осушения воздуха без снижения температуры



Съемная моющаяся панель



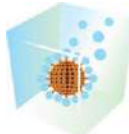
Блокировка кнопок на пульте ДУ



Теплый старт



Компактная конструкция



Система автоматической самоочистки



Светодиодный дисплей



Система самодиагностики



Широкоугольные жалюзи для объемного потока воздуха



Низкотемпературный Старт



Светодиодное отображение текущих режимов работы

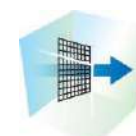


Кнопка режима "TURBO"



Режим "Комфортного сна"

Опции



Набор фильтров для очистки воздуха



Технические характеристики

			GN-07F	GN-09F	GN-12F	GN-18F	GN-24F
Производительность	холод	кВт	2,25	2,63	3,22	4,69	6,15
	тепло	кВт	2,37	2,81	3,51	4,98	6,62
Источник электропитания			~ 220-240В/50Гц/1Ф				
Номинальная потребляемая мощность	холод	кВт	0,68	0,82	1,0	1,46	1,9
	тепло	кВт	0,66	0,78	0,94	1,43	1,9
Энергоэффективность	EER (холод)	кВт/кВт	3,28	3,23	3,22	3,21	3,24
	COP (тепло)	кВт/кВт	3,61	3,61	3,62	3,48	3,62
Воздухопроизводительность		м³/ч	400	400	550	850	850
Уровень шума	вн. блок (м/с/мак)	дБ(А)	25/28/32	28/32/34	30/34/36	32/36/40	34/38/42
	нар.блок	дБ(А)	50	50	51	53	54
Тип хладагента			R410A				
Габаритные размеры (ширина/высота/глубина)	вн. блок	мм	730x255x170	730x255x170	790x265x175	940X300X200	935X300X200
	нар.блок	мм	725x420x255	780x510x260	780x510x270	830X520X270	875X665X325
Масса	вн. блок	кг	8	8	9	13	13
	нар.блок	кг	23,5	31	35	40	46
Температурный диапазон работы (холод/тепло)		°С	+18...+43 / -7...+24				
Масса хладагента		кг	0,76	0,76	0,85	1,15	1,45
Диаметр жидкостной магистрали		мм/дюйм	6/1/4"	6/1/4"	6/1/4"	6/1/4"	6/1/4"
Диаметр газовой магистрали		мм/дюйм	9,53/3/8"	12,7/1/2"	12,7/1/2"	12,7/1/2"	12,7/1/2"
Максимальный перепад высоты магистрали		м	5	5	5	5	5
Максимальная длина магистрали		м	10	10	10	10	10
Расстояние между болтами крепления нар. блока		мм	440	510	510	540	550