

Новый **GUARD** – это сочетание современного дизайна, сильных технических параметров и регулировки диапазона работы устройства. Воздушно-тепловая завеса GUARD является синонимом современности, высокого качества и передовых технологий.



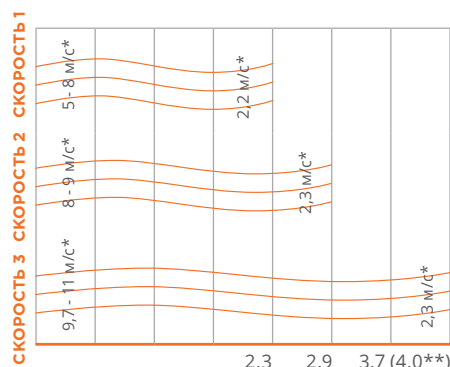
### ADVANTAGES

- Modern design
- High performance parameters, air output 4800 m³/h, air throw up to 4 m
- PTC electric heaters technology
- Low noise level, reduced weight

### ГОРИЗОНТАЛЬНЫЙ МОНТАЖ



### ВЕРТИКАЛЬНЫЙ МОНТАЖ



### АВТОМАТИКА



#### Пульт COMFORT

- Ручное управление температурой
- Переключатель скорости вентилятора
- Управление до 2-х GUARD



#### Релейный шкаф

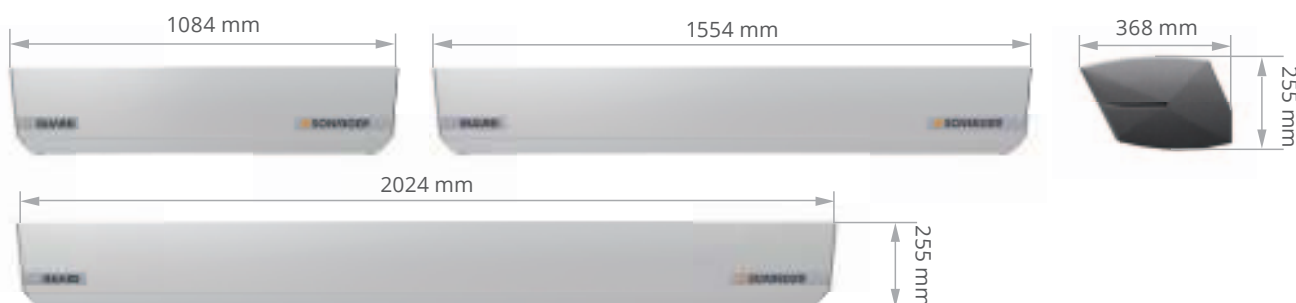
- В составе: Реле с предохранителями, магнитный дверной выключатель (геркон)



#### BMS

- Передача цифровых сигналов по мониторингу работы с BMS

\* скорость потока воздуха [м/с]  
\*\* завеса без нагрева



ТЕХНИЧЕСКИЕ ПАРАМЕТРЫ		ВОДЯНАЯ ЗАВЕСА			ЭЛЕКТРИЧЕСКАЯ ЗАВЕСА			ЗАВЕСА БЕЗ НАГРЕВА		
		GUARD 100W	GUARD 150W	GUARD 200W	GUARD 100E	GUARD 150E	GUARD 200E	GUARD 100C	GUARD 150C	GUARD 200C
Длина завесы	м	1	1,5	2	1	1,5	2	1	1,5	2
Максимальная высота установки	м	4	4	4	4	4	4	4	4	4
Максимальный расход воздуха	м <sup>3</sup> /ч	2000	3600	4800	2000	3600	4800	2100	3700	5000
Мощность нагрева*	кВт	10-16	20-29	25-40	4 - 7	6,5 - 11	8,5 - 14	-	-	-
Максимальное рабочее давление	МПа	1,6	1,6	1,6	-	-	-	-	-	-
Диаметры патрубков	"	1/2"	1/2"	1/2"	-	-	-	-	-	-
Напряжение электропитания	В/ Гц/А	230/50 1,95	230/50 2,6	230/50 2,6	230/50 1,95	230/50 2,6	230/50 2,6	230/50 1,95	230/50 2,6	230/50 2,6
Мощность электродвигателя	Вт	220	320	320	220	320	320	220	320	320
Электронагреватель напряжение питания, потребление тока	В/Гц] А	-	-	-	400/50 11	400/50 16,6	400/50 22,4	-	-	-
Масса оборудования с водой/без воды	кг	16,5	20,5	28	17	21,5	29	15	18,5	25
Уровень громкости	dB (A)	59	61	62	59	61	62	60	61	62
Класс защиты	IP	IP21	IP21	IP21	IP21	IP21	IP21	IP21	IP21	IP21

\* для теплоносителя 90/70 °С и температуре воздуха на входе +10 °С / максимальная температура теплоносителя 130 °С

### GUARD 100W

#### ВОДЯНАЯ ЗАВЕСА Расход воздуха – 2000 м<sup>3</sup>/ч

Характеристики теплоносителя		вода 60/40 °С					вода 70/50 °С					вода 90/70 °С				
Температура воздуха на входе	°С	0	5	10	15	20	0	5	10	15	20	0	5	10	15	20
Производительность	кВт	9	7,9	6,9	5,8	4,8	11,3	10,3	9,2	8,1	7,1	16	14,9	13,9	12,8	11,7
Температура воздуха на выходе	°С	14,9	18,3	21,8	25,2	28,7	18,4	21,8	25,2	28,7	32,1	25,4	28,8	32,2	35,6	39
Расход воды	м <sup>3</sup> /ч	0,4	0,3	0,3	0,2	0,2	0,5	0,4	0,4	0,3	0,3	0,7	0,6	0,6	0,5	0,5
Гидравлическое сопротивление	кПа	2	2	1	1	1	4	3	2	2	1	7	6	5	5	4

### GUARD 150W

#### ВОДЯНАЯ ЗАВЕСА Расход воздуха – 3600 м<sup>3</sup>/ч

Характеристики теплоносителя		вода 60/40 °С					вода 70/50 °С					вода 90/70 °С				
Температура воздуха на входе	°С	0	5	10	15	20	0	5	10	15	20	0	5	10	15	20
Производительность	кВт	17,4	15,6	13,8	12,1	10,3	21,3	19,5	17,7	15,9	14,1	29,0	27,2	25,4	23,6	21,8
Температура воздуха на выходе	°С	15,1	18,6	22,1	25,7	29,2	18,3	21,8	25,3	28,9	32,4	24,7	28,2	31,7	35,2	38,7
Расход воды	м <sup>3</sup> /ч	0,6	0,6	0,5	0,4	0,3	0,8	0,7	0,7	0,6	0,5	1,2	1,1	1	0,9	0,8
Гидравлическое сопротивление	кПа	8	6	4	3	2	12	10	8	6	5	22	19	17	14	12

### GUARD 200W

#### ВОДЯНАЯ ЗАВЕСА Расход воздуха – 4800 м<sup>3</sup>/ч

Характеристики теплоносителя		вода 60/40 °С					вода 70/50 °С					вода 90/70 °С				
Температура воздуха на входе	°С	0	5	10	15	20	0	5	10	15	20	0	5	10	15	20
Производительность	кВт	24,7	22,3	19,9	17,5	15,1	29,8	27,4	25,0	22,6	20,2	40,0	37,6	35,2	32,8	30,4
Температура воздуха на выходе	°С	15,7	19,2	22,7	26,2	29,7	18,9	22,4	25,9	29,4	32,9	25,2	28,7	32,2	35,7	39,2
Расход воды	м <sup>3</sup> /ч	0,9	0,8	0,7	0,6	0,5	1,1	1	0,9	0,8	0,7	1,6	1,5	1,4	1,3	1,2
Гидравлическое сопротивление	кПа	15	12	9	7	5	22	19	15	12	9	42	37	32	27	23

### GUARD 100E, 150E, 200E

#### ЭЛЕКТРИЧЕСКАЯ ЗАВЕСА

Характеристики теплоносителя		GUARD 100E					GUARD 150E					GUARD 200E				
Температура воздуха на входе	°С	0	5	10	15	20	0	5	10	15	20	0	5	10	15	20
Производительность	кВт	7	7	7	7	7	11	11	11	11	11	14	14	14	14	14
Температура воздуха на выходе	°С	12	17	22	27	32	13	18	23	28	33	14	19	24	29	34